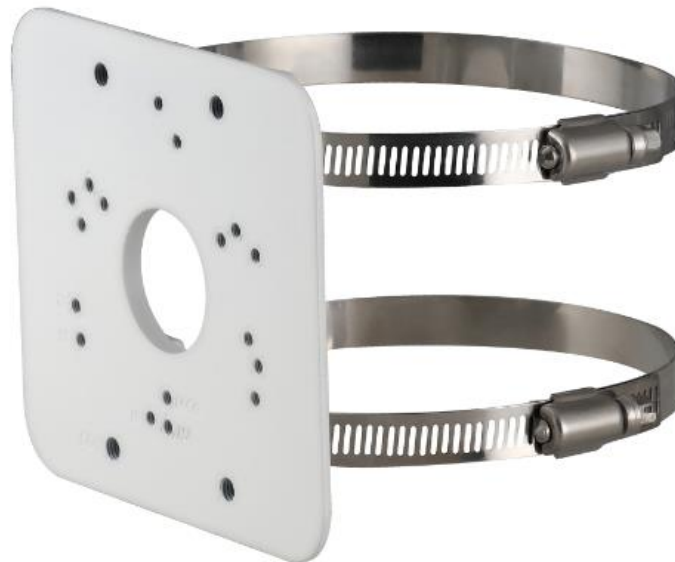


PFA152-E

Adattatore per montaggio a palo



Caratteristiche

- Materiale: alluminio e SUS304
- Pole mount bracket
- Design innovativo

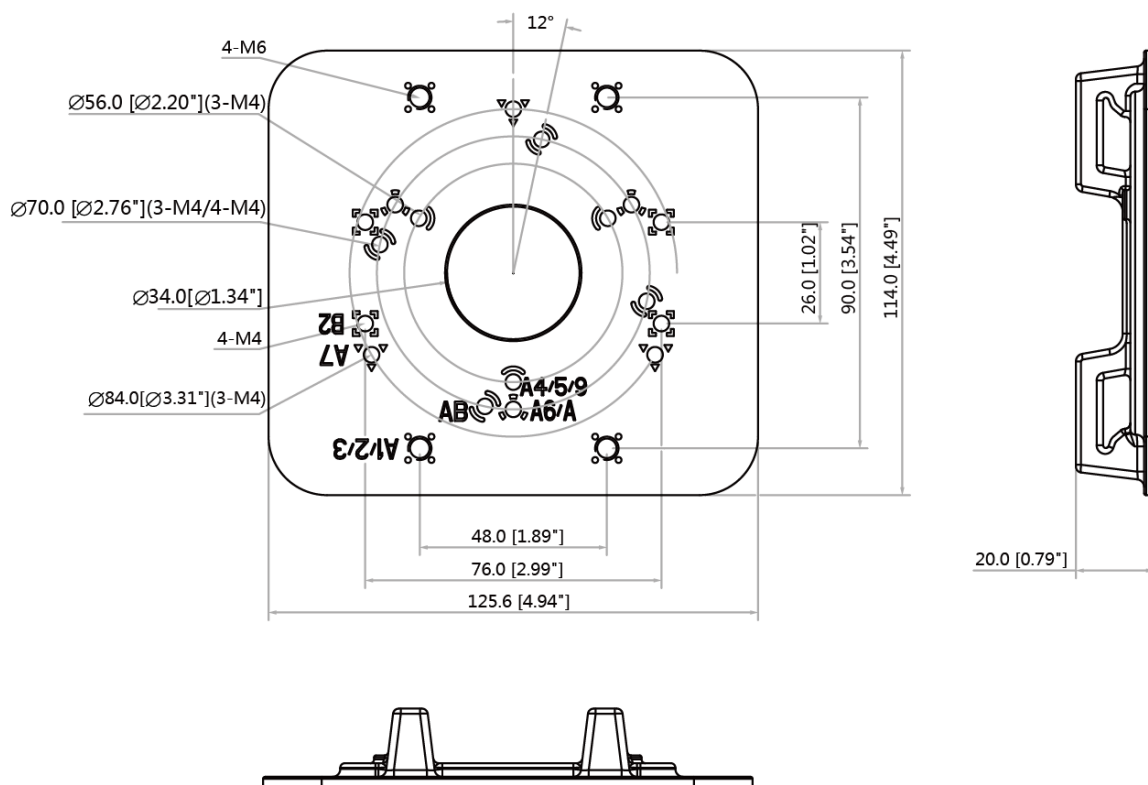
Specifiche tecniche

Modello	PFA152-E
Generale	
Materiali	Alluminio e SUS304
Dimensioni	125.6x114x20 mm
Diametro palo	φ 80~150 mm
Filettatura	N/D
Temperature di esercizio	-40°C ~ +60°C
Umidità di esercizio	<90% RH
Capacità portante	3 kg
Peso	0.27 kg
Colore	Bianco

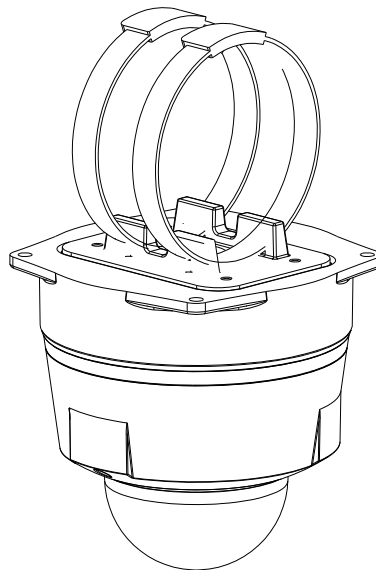
Info ordine

Articolo	Part Number	Descrizione
Accessorio	PFA152-E	Adattatore per montaggio a palo

Dimensioni (mm/inch)



Schema



Contenuto confezione

- 1 adattatore da palo
- 4 viti M4
- 4 viti M6
- 1 chiave inglese
- 2 anelli metallici